

Bouw nieuwe urnenmuren, deel 3.

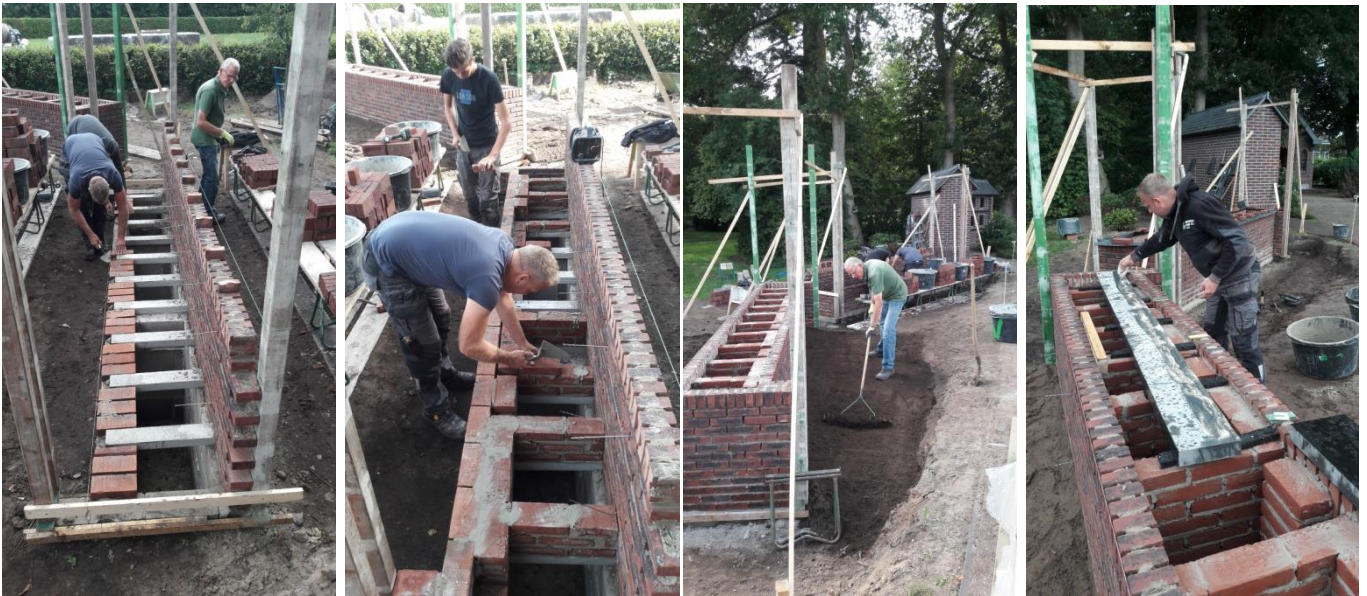
De bouwvakantie was alweer voorbij dus dat betekende ook dat we weer verder moesten met de bouw van de nieuwe urnenmuren. Woensdag 30 augustus, precies volgens de planning, is de bouwput rondom de urnenmuren aangevuld met de eerder ontgraven grond en is alles netjes aangeharkt. Lang netjes zou het niet blijven want na twee weken werd het weer een bouwplaats.



Op maandag 18 september zijn de metselaars van de firma Vosman begonnen met de voorbereidingen voor het metselwerk van de urnenmuren. Wel met een beetje valse start want na weken van mooi weer begon juist die dag met een fikse regenbui. Er kon dus pas later worden begonnen, de sporters onder jullie zullen wel denken dat is vreemd want bij een valse start begin je toch juist eerder?

Ook nu begonnen de werkzaamheden met het uitzetten en het plaatsen van de profielen. Zoals jullie inmiddels al weten is dit een precisieklusje en dat kost dus de nodige tijd. Daarna moest er een goede verdeling van de stenen gemaakt worden zodat je goed uitkomt. Stenen en kuipen werden al vast op een verhoging klaargezet zodat de volgende dag direct met het metselen begonnen kon worden. De metselaars van de firma Vosman worden bijgestaan door een aantal, inmiddels bekende, vrijwilligers. Zij zorgen voor de aanvoer van stenen en verse specie. Daarnaast zagen zij stenen in twee delen als er passtukken of halve stenen nodig zijn zoals voor een rollaag. Kortom allerlei hand-en-spandiensten zodat de metselaars vlot door kunnen gaan.

Op bovenstaande middelste foto is te zien dat er dit keer aan één kant van de stenen een uitsparing zit, dit bespaart materiaal en de stenen zijn lichter, maar hierdoor is er wel meer specie nodig.



Op de foto's is goed te zien hoe de urnenmuren worden opgebouwd. Eerst wordt er gemetseld tot en met de eerste rollaag. Direct op de rollaag komen de natuurstenen vensterbanken. Voor een goede hechting wordt de onderzijde van de vensterbank een beetje nat gemaakt en vervolgens afgestrooid met cement. Deze methode wordt "aanbranden" genoemd, heel wat anders dan wat we er in de keuken onder verstaan, of toch niet, want het eten gaat door aanbranden ook goed vast aan de bodem van de pan zitten, heb ik gehoord. Zodra er een urnenmuur op hoogte was werd de muur voor een gedeelte aangevuld zodat je weer verder kunt met metselen zonder meteen een steiger te moeten gebruiken. Bovendien zou de ondergrond toch nog eerst vlak gemaakt moeten worden om een steiger op te kunnen bouwen.



In de eerste week van de herfst maar onder zomerse omstandigheden lag het accent vooral op de opbouw van de eerste laag urnennissen. Eerst kwamen er nog twee lagen metselwerk over de vensterbanken en daarna kon er begonnen worden met de opbouw van de urnennissen gemaakt van betontegels met een aluminium frame ervoor.





De eerste laag urnennissen zijn geplaatst en de muur is tot aan de bovenzijde van de nissen opgemetseld. Na het metselen worden de voegen dezelfde dag nog uitgekrabd om deze later te kunnen invoegen.



De tegels worden met speciale kit met elkaar verbonden en aan het frame. Ook hierbij is een waterpas en een winkelhaak een onmisbaar instrument.



Om de natuurstenen vensterbanken niet te beschadigen zijn deze met zwarte kunststof platen goed ingepakt.



Om de voegen van de rollaag boven de urnennissen uit te kunnen krabben moesten tijdelijk de houten ondersteuning, nodig vanwege de uitkragende bovenste strekklagen stenen, verwijderd worden. Omdat het metselwerk van deze strekklagen nog vers was zijn er twee lagen stenen op deze bovenste strekklagen gezet, precies boven de rollaag, om als contragewicht te dienen.



Hierboven de situatie zoals de nieuwe urnenmuren eruit zagen aan het eind van de laatste werkdag in september.